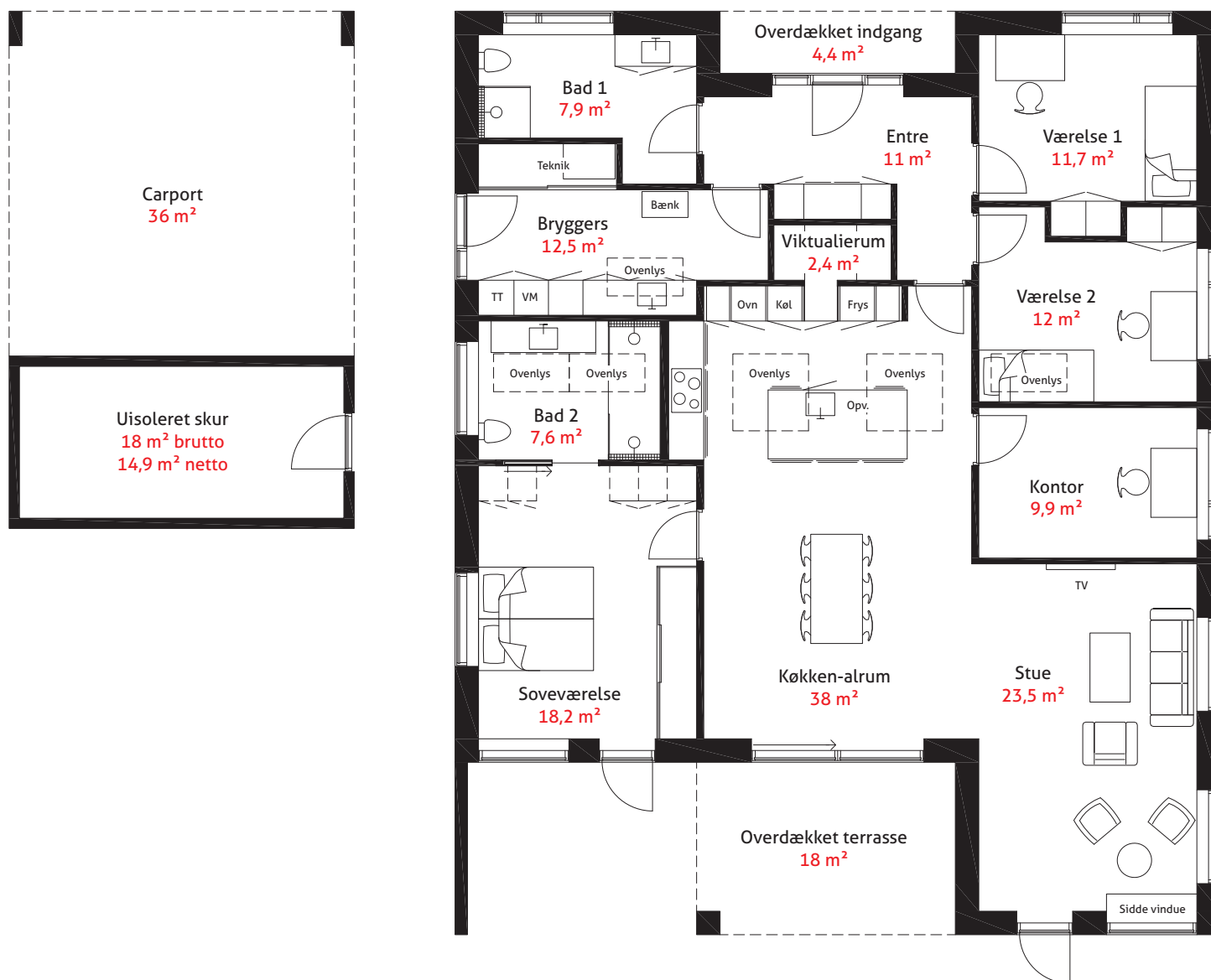


# SKANLUX

– huse med overskud



## SKANLUX

**Grundlagt:** 2002  
**Antal huse pr. år:** ca. 100  
**Kategori:** Helår, sommerhus og poolhuse  
**Geografi:** Landsdækkende

## BOLIGFAKTA

**Boligareal:** 183 m<sup>2</sup>  
**Vognly:** 36 m<sup>2</sup>  
**Redskabsrum:** 18 m<sup>2</sup>  
**Overdækninger:** 22 m<sup>2</sup>  
**Grund:** 889 m<sup>2</sup>

SKANLUX